

An aerial photograph of a city, likely São Paulo, showing a dense urban landscape with numerous high-rise buildings. The image is overlaid with a dark blue, semi-transparent filter. Large, light blue geometric shapes, including triangles and a vertical bar, are positioned across the image. In the center, a black rectangular area contains the text 'EWO' in large white letters and 'VILA CLEMENTINO' in smaller white letters below it. A white vertical bar is located in the top right corner, and a light blue horizontal bar is at the bottom left of the black text area.

**EWO**

VILA CLEMENTINO



UMA LOCALIZAÇÃO QUE VAI ALÉM DO ESPERADO.

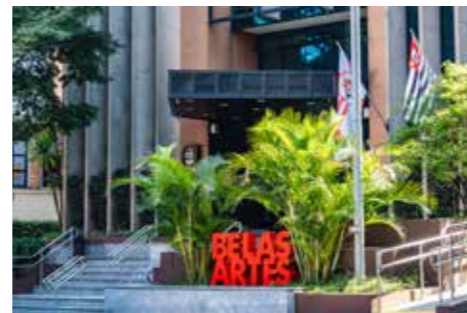


FOTO AÉREA DA REGIÃO





UM BAIRRO  
VERDADEIRAMENTE  
COMPLETO.







PERSPECTIVA ILUSTRADA DA FACHADA

APTOS. DE 27 A 73 M<sup>2</sup>

**1,2 E 3 DORMS.**

LAZER COMPLETO

**ARQUITETURA:** MARCOS GAVIÃO ARQUITETOS

**DECORAÇÃO:** THAIS FORNAZARI

**PAISAGISMO:** ROSSIN + TRAMONTINA

**ENDEREÇO:** RUA DOUTOR BACELAR, Nº1189 E 1215 –  
VILA CLEMENTINO

**TERRENO:** 1.211,62 M<sup>2</sup>

**TORRE:** 01 TORRE (02 ELEVADORES)

**UNIDADES:** 102 UNIDADES (01 LOJA | 101 UNIDADES RESIDENCIAIS)

**APTOS/ANDAR:** 1º AO 3º PAVIMENTO: 17 UNIDADES / PAVIMENTO  
4º PAVIMENTO: 10 UNIDADES / PAVIMENTO  
5º AO 9º PAVIMENTO: 08 UNIDADES / PAVIMENTO

**TIPOLOGIAS:** LOJA (NR1-3): 143 M<sup>2</sup>  
UNIDADES RESIDENCIAIS (HIS | HMP | R2V): 27 M<sup>2</sup>  
À 73 M<sup>2</sup> - 01, 02 E 03 DORMS.

**SUBSOLO:** ESTACIONAMENTO | BICICLETÁRIO | ÁREAS  
TÉCNICAS  
**PAVIMENTOS:** **TÉRREO:** ACESSO PEDESTRES | ACESSO VEÍCULOS |  
LOJA | ÁREAS COMUNS | ÁREAS TÉCNICAS  
**1º AO 9º PAVIMENTO:** UNIDADES RESIDENCIAIS

**VAGAS:** 45 01 02 101 1\*

\*VAGA DE UTILITÁRIO COBERTA, USO EXCLUSIVO DA LOJA



LOJA



PERSPECTIVA ILUSTRADA DA LOJA



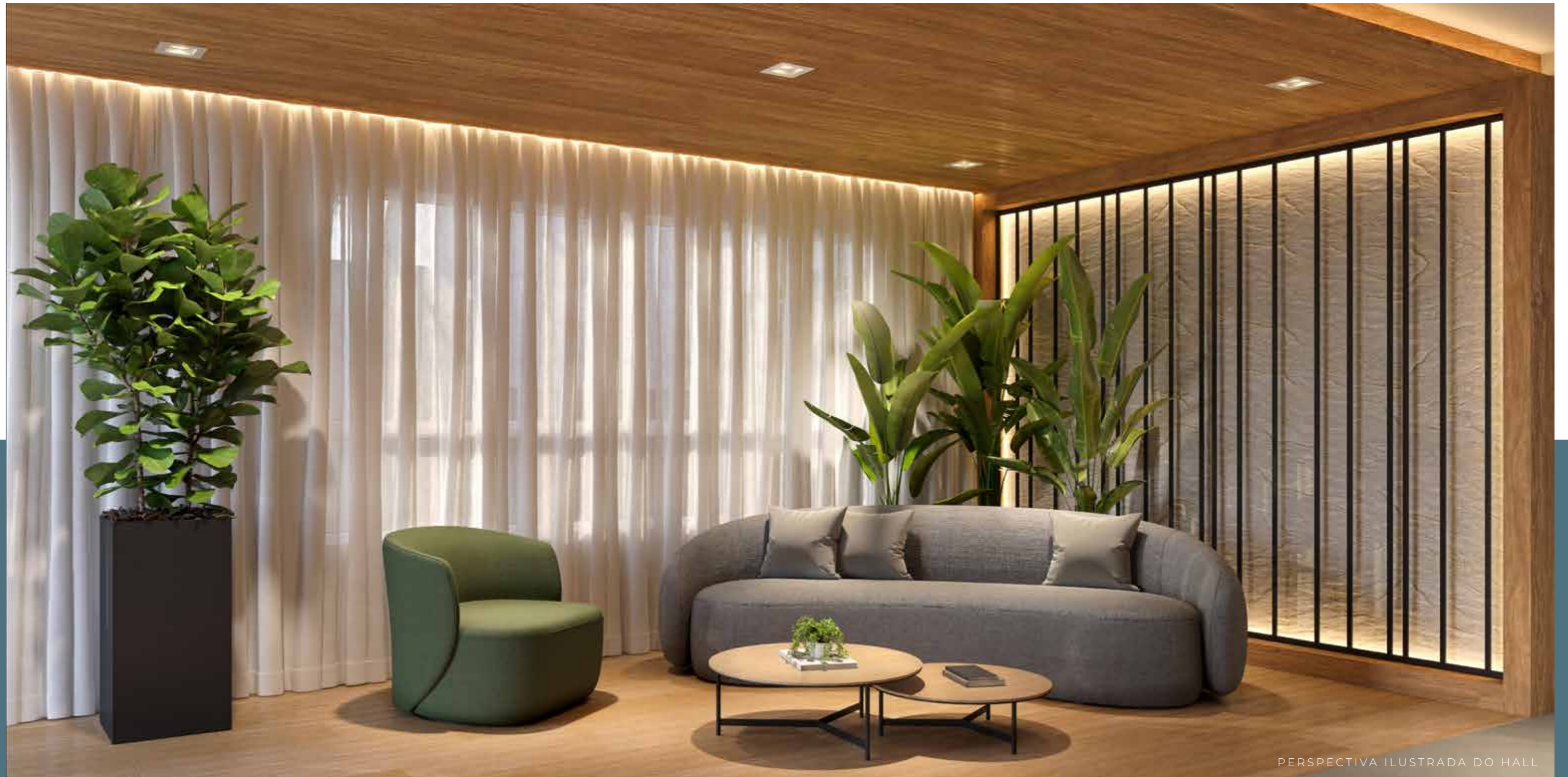
PORTARIA



PERSPECTIVA ILUSTRADA DA PORTARIA



# HALL



PERSPECTIVA ILUSTRADA DO HALL



ESPAÇO DELIVERY



**OBA!!**  
SUA ENTREGA CHEGOU!!



# MINIMARKET



O ESPAÇO DO MINI MARKET SERÁ ENTREGUE PELA INCORPORADORA COM INFRAESTRUTURA PARA INSTALAÇÃO DO SERVIÇO, FICANDO A CARGO DO CONDOMÍNIO A CONTRATAÇÃO DE UMA EMPRESA ESPECÍFICA PARA ABASTECIMENTO E GESTÃO DE SEU FUNCIONAMENTO.

PERSPECTIVA ILUSTRADA DO ESPAÇO MINIMARKET



# SALÃO DE FESTAS



PERSPECTIVA ILUSTRADA DO SALÃO DE FESTAS



# LOUNGE FESTAS



PERSPECTIVA ILUSTRADA DO LOUNGE FESTAS



# CHURRASQUEIRA



PERSPECTIVA ILUSTRADA DA CHURRASQUEIRA







# PLAYGROUND





# MINI QUADRA





# COWORKING



PERSPECTIVA ILUSTRADA DO COWORKING



FITNESS



PERSPECTIVA ILUSTRADA DO FITNESS



PET PLACE





# BICICLETÁRIO





PISCINA



PERSPECTIVA ILUSTRADA DA PISCINA COM DECK MOLHADO



# IMPLANTAÇÃO

PAVIMENTO TÉRREO

1. LOJA
2. ACESSO PEDESTRE LOJA
3. VAGA UTILITÁRIO LOJA
4. ACESSO DE PEDESTRES
5. ACESSO DE VEÍCULOS
6. PORTARIA
7. LOBBY
8. ESPAÇO DELIVERY
9. MINIMARKET
10. SALÃO DE FESTAS
11. LOUNGE FESTAS
12. CHURRASQUEIRA
13. BRINQUEDOTECA
14. PLAYGROUND
15. MINIQADRA
16. COWORKING
17. FITNESS
18. SOLÁRIO
19. PISCINA ADULTO COM DECK MOLHADO
20. PISCINA INFANTIL
21. ESTAR EXTERNO
22. PET PLACE





TIPOLOGIAS

**EVO**

VILA CLEMENTINO



LIVING REFERENTE AS UNIDADES DE 1 DORM. | 27M<sup>2</sup> A 29M<sup>2</sup>

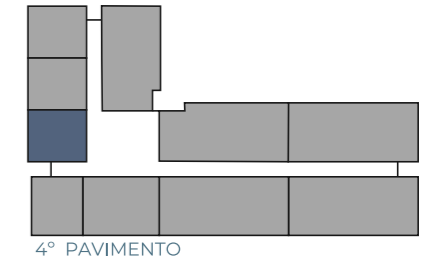
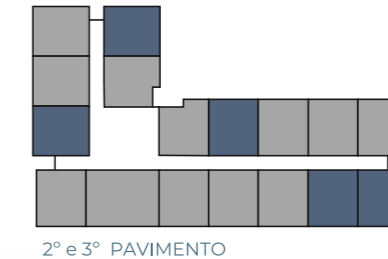
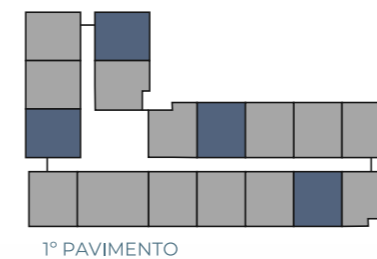


PERSPECTIVA ILUSTRADA DO LIVING



# APTOS. 1 DORM | 29M<sup>2</sup>

(HIS | HMP | R2V)

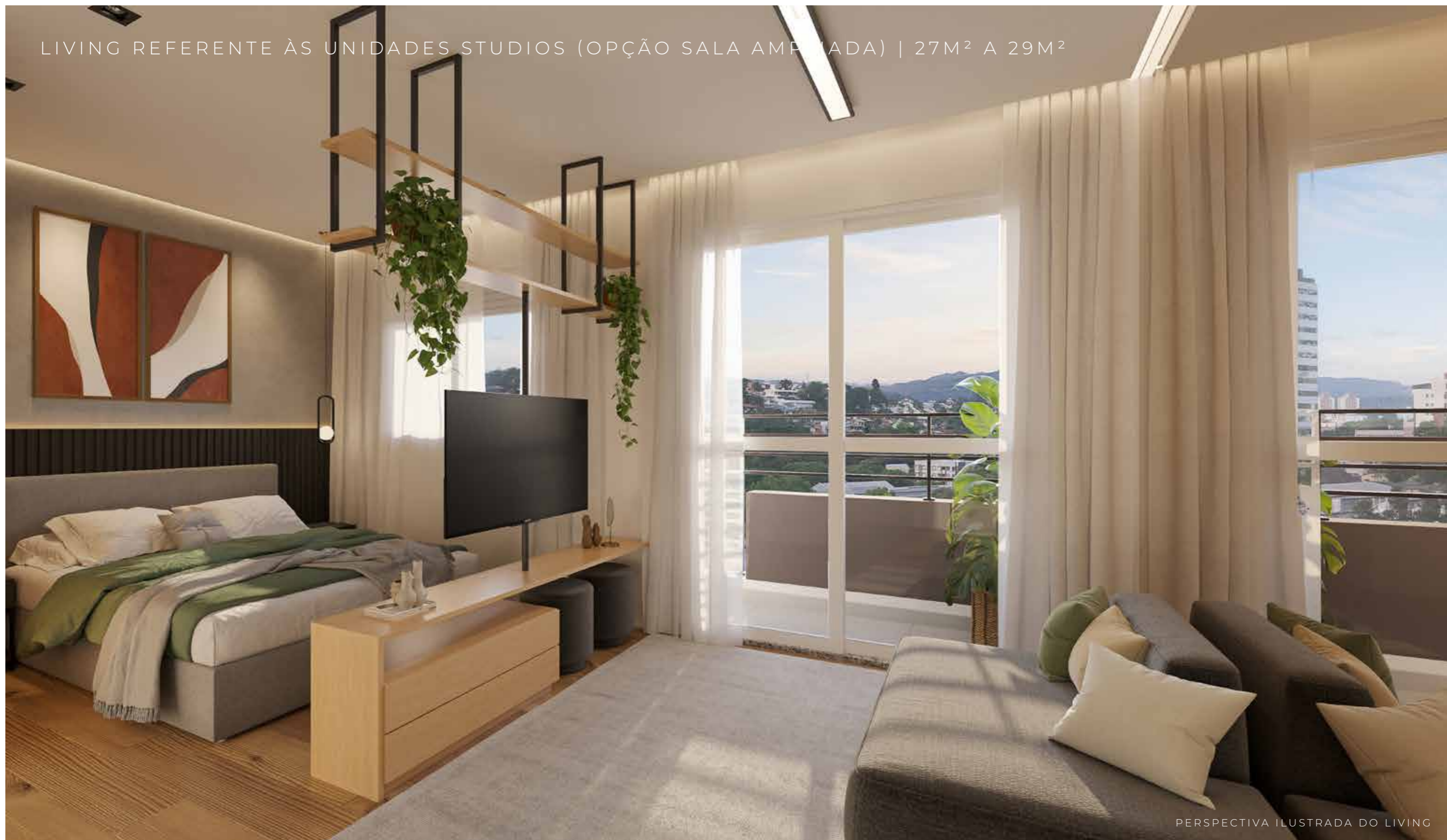


Planta referente às unidades de finais 03, 08, 13 e 16 – 1º pavimento | Planta referente às unidades de finais 01, 03, 08, 13 e 16 – 2º e 3º pavimento | Planta referente a unidade de final 07 – 4º pavimento

Planta decorada ilustrativa com SUGESTÃO DE DECORAÇÃO. Móveis, utensílios e objetos de decoração são de dimensões comerciais e não fazem parte do memorial descritivo de compra e venda da unidade. As medidas são internas e de face a face das paredes. <sup>1</sup> Os caixilhos serão entregues conforme requisitos de isolamento acústico de ruído previstos na NBR 15.575. <sup>2</sup> Será entregue infraestrutura (ponto de força e dreno) para futura instalação de sistema de ar-condicionado apenas no dormitório, ficando a cargo dos proprietários das unidades a aquisição e instalação da tubulação frigorígena e dos equipamentos, conforme projeto específico. <sup>3</sup> Serão entregues apenas ponto de água e esgoto para MLSR e tanque, ficando a cargo do proprietário a aquisição e instalação do equipamento e louça. <sup>4</sup> As unidades de finais 02, 12 e 17 (1º ao 3º pavimento) e finais 06 e 10 (4º pavimento), que possuem layout invertido dessa tipologia, também terão janela no banheiro.



LIVING REFERENTE ÀS UNIDADES STUDIOS (OPÇÃO SALA AMPLADA) | 27M<sup>2</sup> A 29M<sup>2</sup>

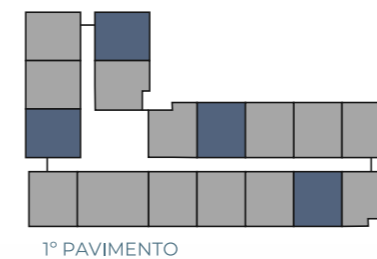


PERSPECTIVA ILUSTRADA DO LIVING

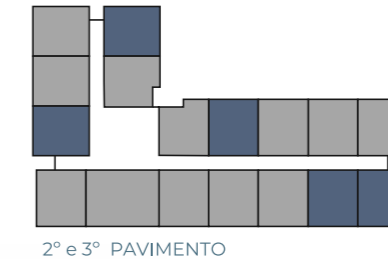


# APTOS. 1 DORM | 29M<sup>2</sup>

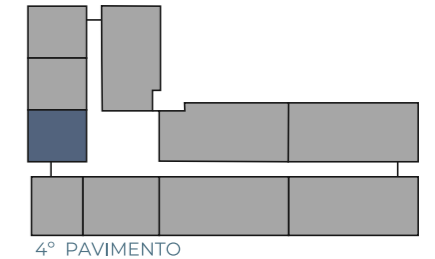
SALA AMPLIADA | (HIS | HMP | R2V)



1º PAVIMENTO



2º e 3º PAVIMENTO



4º PAVIMENTO

Infraestrutura para tanque e MLSR<sup>3</sup>

Ponto elétrico para cooktop e forno

Previsão para chuveiro elétrico

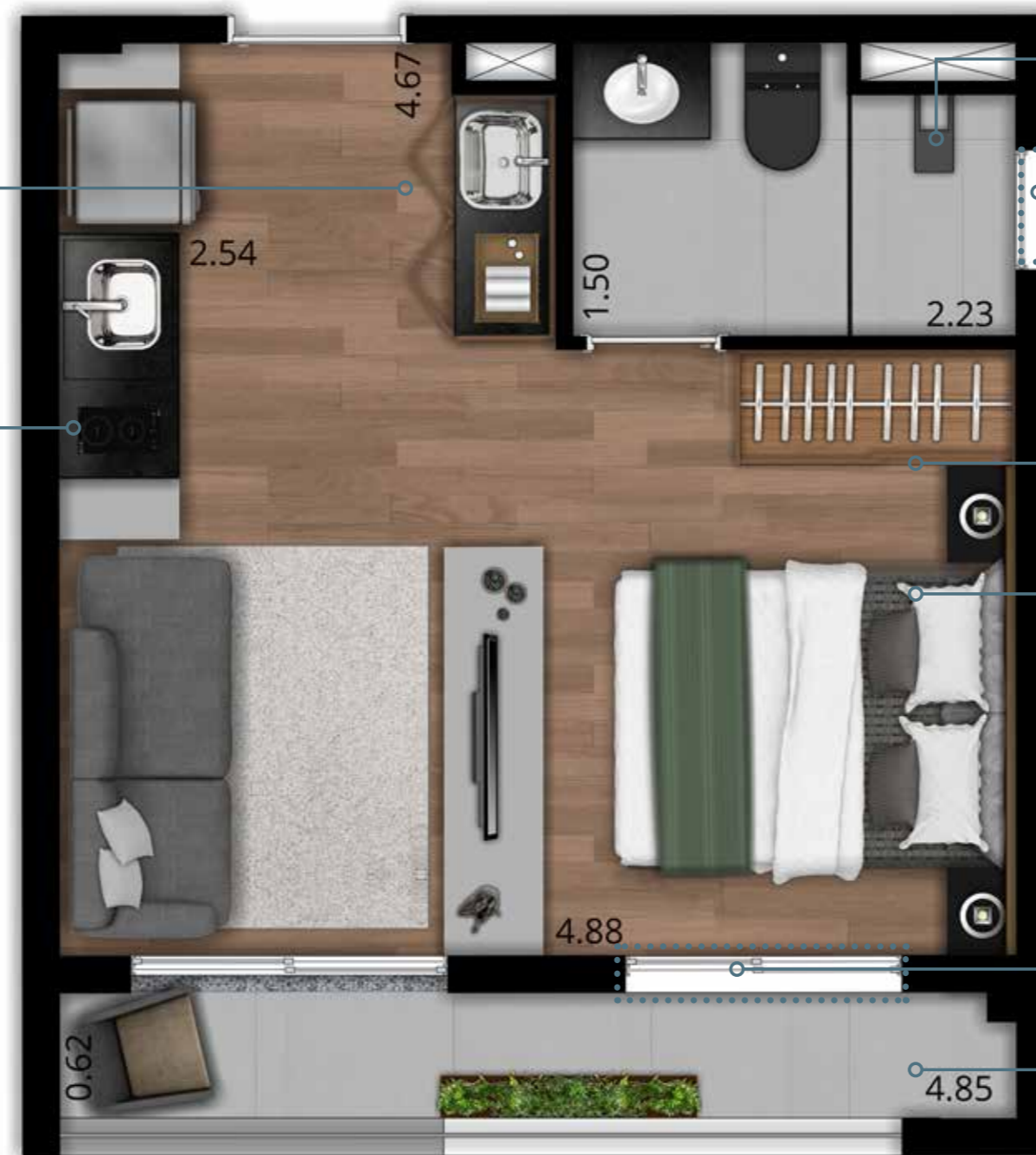
Janela apenas nas unidades finais 01 e 16 do 1º ao 3º pavimento<sup>4</sup>

Previsão de ar-condicionado<sup>2</sup>

Piso laminado no dormitório, sala e A.P.A.

Caixilho com persiana de enrolar e atenuação acústica<sup>1</sup>

Terraço em todas as unidades



Planta referente às unidades de finais 03, 08, 13 e 16 – 1º pavimento | Planta referente às unidades de finais 01, 03, 08, 13 e 16 – 2º e 3º pavimento | Planta referente a unidade de final 07 – 4º pavimento

Planta decorada ilustrativa com SUGESTÃO DE DECORAÇÃO. Móveis, utensílios e objetos de decoração são de dimensões comerciais e não fazem parte do memorial descritivo de compra e venda da unidade. As medidas são internas e de face a face das paredes. <sup>1</sup> Os caixilhos serão entregues conforme requisitos de isolamento acústico de ruído previstos na NBR 15.575. <sup>2</sup> Será entregue infraestrutura (ponto de força e dreno) para futura instalação de sistema de ar-condicionado apenas na região do dormitório, ficando a cargo dos proprietários das unidades a aquisição e instalação da tubulação frigorígena e dos equipamentos, conforme projeto específico. <sup>3</sup> Serão entregues apenas ponto de água e esgoto para MLSR e tanque, ficando a cargo do proprietário a aquisição e instalação do equipamento e louça. <sup>4</sup> As unidades de finais 02, 12 e 17 (1º ao 3º pavimento) e finais 06 e 10 (4º pavimento), que possuem layout invertido dessa tipologia, também terão janela no banheiro.



LIVING REFERENTE ÀS UNIDADES DE 2 DORMS. | 44M<sup>2</sup>

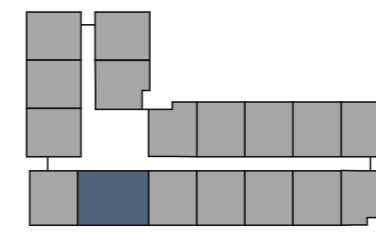


PERSPECTIVA ILUSTRADA DO LIVING

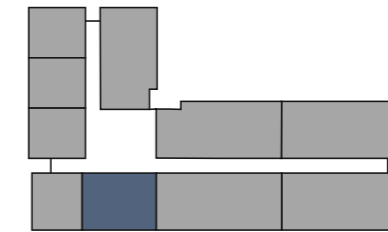


# APTOS. 2 DORMS | 44M<sup>2</sup>

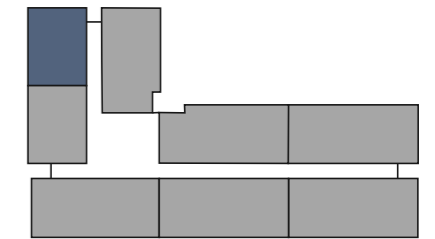
(HMP | R2V)



1° ao 3° PAVIMENTO



4° PAVIMENTO



5° ao 9° PAVIMENTO



Planta referente às unidades de final 11 – 1° ao 3° pavimento | Planta referente às unidades de final 05 – 4° pavimento | Planta referente a unidades de final 08 – 5° ao 9° pavimento

Planta decorada ilustrativa com SUGESTÃO DE DECORAÇÃO. Móveis, utensílios e objetos de decoração são de dimensões comerciais e não fazem parte do memorial descritivo de compra e venda da unidade. As medidas são internas e de face a face das paredes. <sup>1</sup> Os caixilhos serão entregues conforme requisitos de isolamento acústico de ruído previstos na NBR 15.575. <sup>2</sup> Será entregue infraestrutura (ponto de força e dreno) para futura instalação de sistema de ar-condicionado apenas no dormitório de casal, ficando a cargo dos proprietários das unidades a aquisição e instalação da tubulação frigorígena e dos equipamentos, conforme projeto específico. <sup>3</sup> Serão entregues apenas ponto de água e esgoto para MLSR e tanque, ficando a cargo do proprietário a aquisição e instalação do equipamento e louça.



LIVING REFERENTE ÀS UNIDADES DE 1 DORM. (OPÇÃO SALA AMPLIADA) | 44M<sup>2</sup>

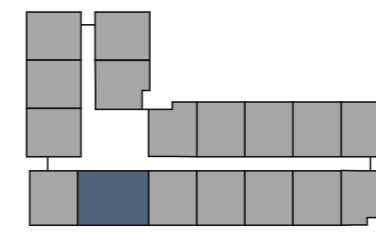


PERSPECTIVA ILUSTRADA DO LIVING AMPLIADO

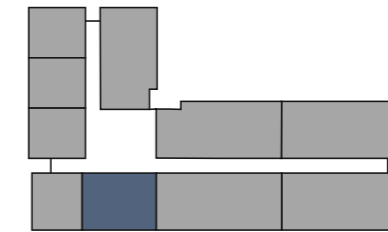


# APTOS. 2 DORMS | 44M<sup>2</sup>

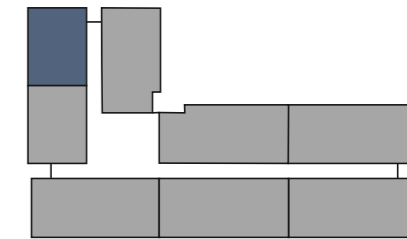
SALA AMPLIADA | (HMP | R2V)



1° ao 3° PAVIMENTO



4° PAVIMENTO



5° ao 9° PAVIMENTO

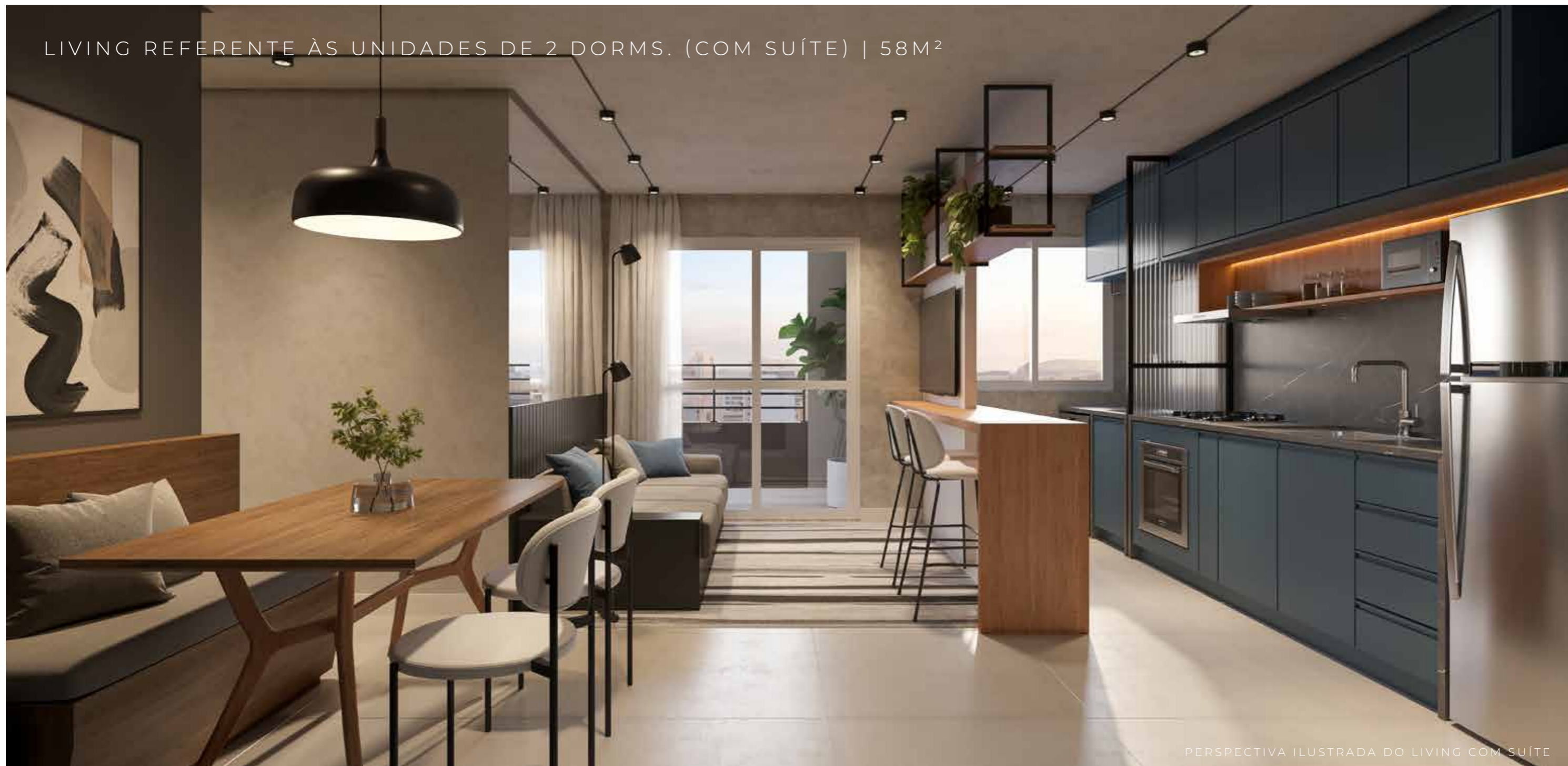


Planta referente às unidades de final 11 – 1° ao 3° pavimento | Planta referente às unidades de final 05 – 4° pavimento | Planta referente a unidades de final 08 – 5° ao 9° pavimento

Planta decorada ilustrativa com SUGESTÃO DE DECORAÇÃO. Móveis, utensílios e objetos de decoração são de dimensões comerciais e não fazem parte do memorial descritivo de compra e venda da unidade. As medidas são internas e de face a face das paredes. <sup>1</sup> Os caixilhos serão entregues conforme requisitos de isolamento acústico de ruído previstos na NBR 15.575. <sup>2</sup> Será entregue infraestrutura (ponto de força e dreno) para futura instalação de sistema de ar-condicionado apenas no dormitório de casal, ficando a cargo dos proprietários das unidades a aquisição e instalação da tubulação frigorígena e dos equipamentos, conforme projeto específico. <sup>3</sup> Serão entregues apenas ponto de água e esgoto para MLSR e tanque, ficando a cargo do proprietário a aquisição e instalação do equipamento e louça.



LIVING REFERENTE ÀS UNIDADES DE 2 DORMS. (COM SUÍTE) | 58M<sup>2</sup>

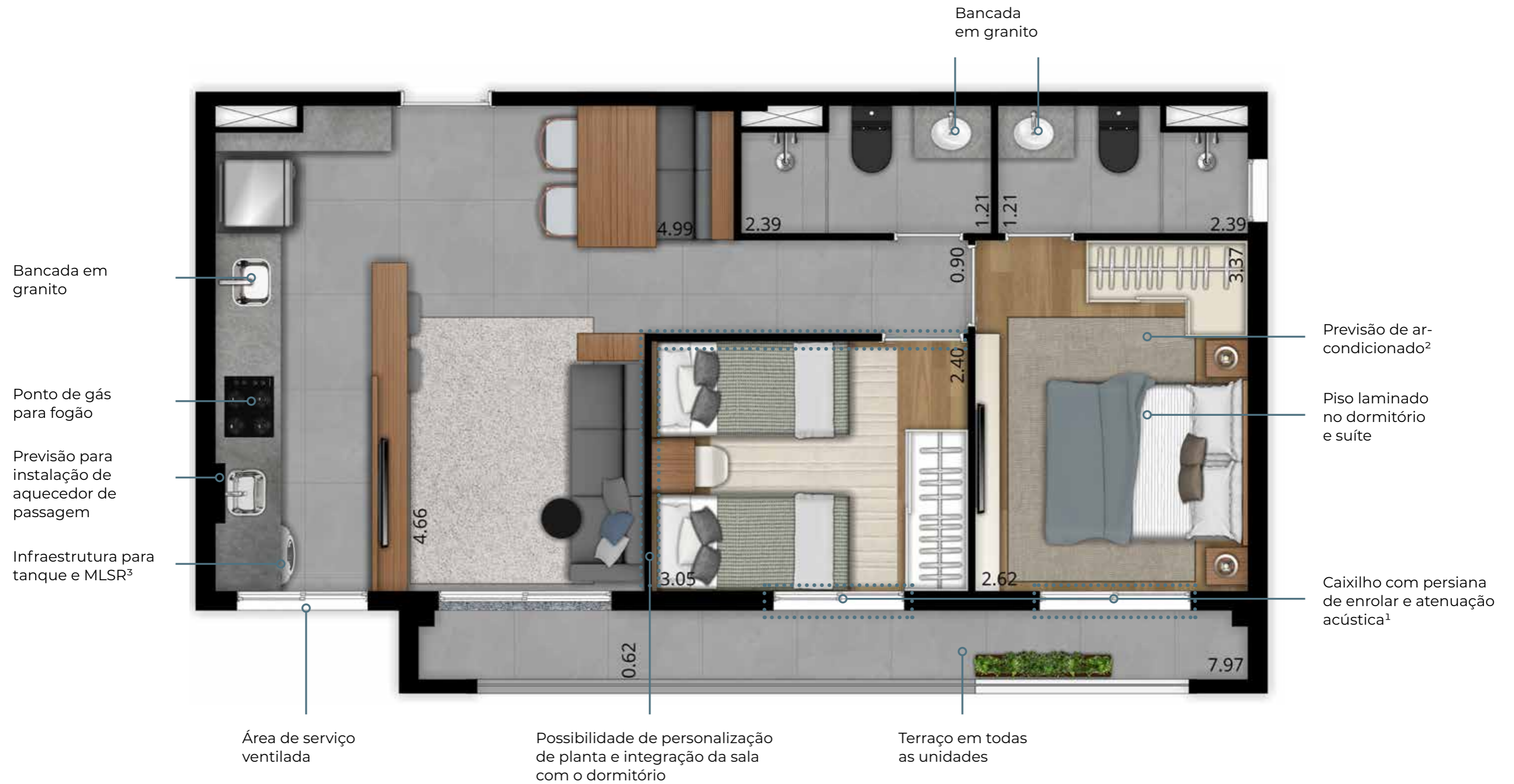
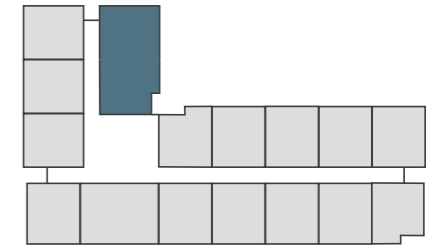


PERSPECTIVA ILUSTRADA DO LIVING COM SUÍTE



# APTOS. 2 DORMS | 58M<sup>2</sup>

COM SUÍTE | (R2V)



Planta referente à unidade de final 08 – 4º pavimento. | Planta referente à unidade de final 07 – 5º ao 9º pavimento. Planta decorada ilustrativa com SUGESTÃO DE DECORAÇÃO. Móveis, utensílios e objetos de decoração são de dimensões comerciais e não fazem parte do memorial descritivo de compra e venda da unidade. As medidas são internas e de face a face das paredes. <sup>1</sup> Os caixilhos serão entregues conforme requisitos de isolamento acústico de ruído previstos na NBR 15.575. <sup>2</sup> Será entregue infraestrutura (ponto de força e dreno) para futura instalação de sistema de ar-condicionado apenas na suíte, ficando a cargo dos proprietários das unidades a aquisição e instalação da tubulação frigorígena e dos equipamentos, conforme projeto específico. <sup>3</sup> Serão entregues apenas ponto de água e esgoto para MLSR e tanque, ficando a cargo do proprietário a aquisição e instalação do equipamento e louça.



LIVING REFERENTE ÀS UNIDADES DE 1 DORM. (COM SUÍTE E OPÇÃO SALA AMPLIADA) | 58M<sup>2</sup>

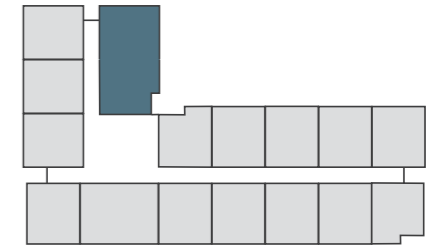


PERSPECTIVA ILUSTRADA DO LIVING 1 DORM SUÍTE E SALA AMPLIADA



# APTOS. 1 DORM | 58M<sup>2</sup>

COM SUÍTE E SALA AMPLIADA | (R2V)



Planta referente à unidade de final 08 – 4º pavimento. | Planta referente à unidade de final 07 – 5º ao 9º pavimento. Planta decorada ilustrativa com SUGESTÃO DE DECORAÇÃO. Móveis, utensílios e objetos de decoração são de dimensões comerciais e não fazem parte do memorial descritivo de compra e venda da unidade. As medidas são internas e de face a face das paredes. <sup>1</sup> Os caixilhos serão entregues conforme requisitos de isolamento acústico de ruído previstos na NBR 15.575. <sup>2</sup> Será entregue infraestrutura (ponto de força e dreno) para futura instalação de sistema de ar-condicionado apenas na suíte, ficando a cargo dos proprietários das unidades a aquisição e instalação da tubulação frigorígena e dos equipamentos, conforme projeto específico. <sup>3</sup> Serão entregues apenas ponto de água e esgoto para MLSR e tanque, ficando a cargo do proprietário a aquisição e instalação do equipamento e louça.



LIVING REFERENTE ÀS UNIDADES DE 3 DORMS. (COM SUÍTE) | 73M<sup>2</sup>

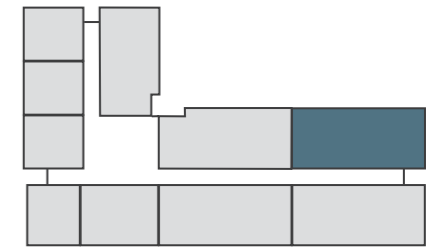


PERSPECTIVA ILUSTRADA DO LIVING 3 DORMS. COM SUÍTE



# APTOS. 3 DORMS | 73M<sup>2</sup>

COM SUÍTE | (R2V)



Janela no banheiro apenas nas unidades finais 02 (4° ao 9° pavimento) e 05 (5° ao 9° pavimento)<sup>4</sup>

Bancada em granito

Previsão de ar-condicionado na suíte<sup>2</sup>

Piso laminado nos dormitórios e suíte.

Bancada em granito

Possibilidade de personalização de planta e integração da sala com o dormitório

Ponto de gás para fogão

Bancada em granito



Caixilho com persiana de enrolar e atenuação acústica<sup>1</sup>

Terraço em todas as unidades

Previsão para instalação de aquecedor de passagem

Infraestrutura para tanque e MLSR<sup>3</sup>

Área de serviço ventilada

Planta referente à unidade de final 02 e 03 – 4° pavimento. | Planta referente às unidades de finais 02, 03 e 05 – 5° ao 9° pavimento. Planta decorada ilustrativa com SUGESTÃO DE DECORAÇÃO. Móveis, utensílios e objetos de decoração são de dimensões comerciais e não fazem parte do memorial descritivo de compra e venda da unidade. As medidas são internas e de face a face das paredes. <sup>1</sup> Os caixilhos serão entregues conforme requisitos de isolamento acústico de ruído previstos na NBR 15.575. <sup>2</sup> Será entregue infraestrutura (ponto de força e dreno) para futura instalação de sistema de ar-condicionado apenas na suíte, ficando a cargo dos proprietários das unidades a aquisição e instalação da tubulação frigorígena e dos equipamentos, conforme projeto específico. <sup>3</sup> Serão entregues apenas ponto de água e esgoto para MLSR e tanque, ficando a cargo do proprietário a aquisição e instalação do equipamento e louça. <sup>4</sup> A unidade de final 01 (4° ao 9° pavimento), que possui layout invertido dessa tipologia, também terá janela no banheiro.



LIVING REFERENTE ÀS UNIDADES DE 2 DORMS. (COM SUÍTE E OPÇÃO SALA AMPLIADA) | 73M<sup>2</sup>

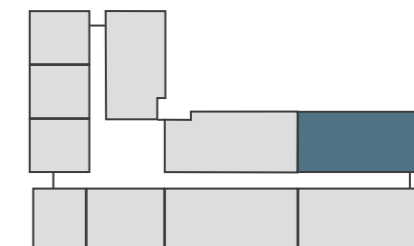


PERSPECTIVA ILUSTRADA DO LIVING 2 DORMS. COM SUÍTE E SALA AMPLIADA



# APTOS. 2 DORMS | 73M<sup>2</sup>

COM SUÍTE E SALA AMPLIADA | (R2V)



Janela no banheiro apenas nas unidades finais 02 (4º ao 9º pavimento) e 05 (5º ao 9º pavimento)<sup>4</sup>

Bancada em granito

Previsão de ar-condicionado na suíte<sup>2</sup>

Piso laminado nos dormitórios e suíte

Bancada em granito

Ponto de gás para fogão

Bancada em granito



Caixilho com persiana de enrolar e atenuação acústica<sup>1</sup>

Terraço em todas as unidades

Previsão para instalação de aquecedor de passagem

Infraestrutura para tanque e MLSR<sup>3</sup>

Área de serviço ventilada

Planta referente à unidade de final 02 e 03 – 4º pavimento. | Planta referente às unidades de finais 02, 03 e 05 – 5º ao 9º pavimento. Planta decorada ilustrativa com SUGESTÃO DE DECORAÇÃO. Móveis, utensílios e objetos de decoração são de dimensões comerciais e não fazem parte do memorial descritivo de compra e venda da unidade. As medidas são internas e de face a face das paredes. <sup>1</sup> Os caixilhos serão entregues conforme requisitos de isolamento acústico de ruído previstos na NBR 15.575. <sup>2</sup> Será entregue infraestrutura (ponto de força e dreno) para futura instalação de sistema de ar-condicionado apenas na suíte, ficando a cargo dos proprietários das unidades a aquisição e instalação da tubulação frigorígena e dos equipamentos, conforme projeto específico. <sup>3</sup> Serão entregues apenas ponto de água e esgoto para MLSR e tanque, ficando a cargo do proprietário a aquisição e instalação do equipamento e louça. <sup>4</sup> A unidade de final 01 (4º ao 9º pavimento), que possui layout invertido dessa tipologia, também terá janela no banheiro.



# DIFERENCIAIS DO PRODUTO



PORTARIA PRESENCIAL COM  
INFRAESTRUTURA PARA INSTALAÇÃO  
AR-CONDICIONADO<sup>1</sup>



SISTEMA DE APROVEITAMENTO  
DE ÁGUAS PLUVIAIS



ELEVADORES INTELIGENTES  
E ECONÔMICOS



ÁREAS COMUNS  
DECORADAS E EQUIPADAS



ESPAÇO DELIVERY



ESPAÇO PARA IMPLANTAÇÃO  
DE MINI MARKET<sup>2</sup>



PREVISÃO DE AR-CONDICIONADO  
NAS ÁREAS COMUNS<sup>1</sup>



PREVISÃO PARA INSTALAÇÃO  
DE GERADOR<sup>3</sup>



PREVISÃO PARA  
AQUECIMENTO SOLAR<sup>4</sup>

<sup>1</sup> Será entregue infraestrutura (ponto de força, dreno e tubulação frigorígena) para futura instalação de sistema de ar-condicionado, ficando a cargo do condomínio a aquisição e instalação dos equipamentos, conforme projeto específico. <sup>2</sup> O espaço do Mini Market será entregue pela Incorporadora com infraestrutura para instalação do serviço, ficando a cargo do condomínio a contratação de uma empresa específica para abastecimento e gestão de seu funcionamento. <sup>3</sup> Será entregue apenas tubulação seca para futura instalação do sistema do gerador, ficando a cargo do condomínio a aquisição e instalação da infraestrutura e dos equipamentos. <sup>4</sup> Será entregue apenas tubulação seca para futura instalação do sistema de aquecimento solar, ficando a cargo do condomínio a aquisição e instalação da infraestrutura, dos equipamentos e placas solares.



# CONX

Construindo o melhor para você

A Construtora e Incorporadora Conx posiciona-se, há mais de 30 anos, como geradora e gestora de empreendimentos imobiliários de grande sucesso em São Paulo e Rio de Janeiro.

Durante esse período, conquistou a credibilidade do setor devido à sua capacidade de desenvolver empreendimentos imobiliários, onde a concepção de seus produtos e a execução de suas obras têm um direcionamento único, através da sinergia entre todos os departamentos da empresa.

A Conx acredita que a sustentabilidade empresarial é obtida por meio da evolução diária de todos os processos necessários ao desenvolvimento dos seus negócios.

## CONHEÇA ALGUNS DE NOSSOS EMPREENDIMENTOS



Autorial Moema



Filadelfo  
Vila Nova Conceição



Florart

 + DE 23.500 UNIDADES ENTREGUES	 + DE 160 EMPREENDIMENTOS LANÇADOS	 + DE 2 MILHÕES DE M² CONSTRUÍDOS	 7 PRÊMIOS MASTER IMOBILIÁRIO	 TOP IMOBILIÁRIO VENCEDORA EM 2014	 CERTIFICAÇÃO NÍVEL A DO PBQP-H	 NDT CERTIFICAÇÃO DA CAIXA ECONÔMICA FEDERAL - NÍVEL 1	 1 PRÊMIO CONSCIÊNCIA AMBIENTAL/IMMENSITÀ
--	--	--	--	---	--	---	---



INCORPORAÇÃO E CONSTRUÇÃO

**CONX**  
Construindo o melhor para você

INTERMEDIÇÃO

**CONX**  
Vendas

INCORPORADORA RESPONSÁVEL: CEIRY XVIII BACELAR EMPREENDIMENTOS IMOBILIÁRIOS SPE LTDA. O EMPREENDIMENTO SOMENTE SERÁ COMERCIALIZADO APÓS O REGISTRO DE MEMORIAL DE INCORPORAÇÃO. OS ACABAMENTOS, AS QUANTIDADES DE MOBILIÁRIOS E OS EQUIPAMENTOS SERÃO ENTREGUES CONFORME MEMORIAL DO EMPREENDIMENTO. AS PERSPECTIVAS ILUSTRAM A VEGETAÇÃO COM PORTE ADULTO, QUE SERÁ ATINGIDO APÓS A ENTREGA DO EMPREENDIMENTO E DE ACORDO COM O PROJETO DO PAISAGISMO. \*FONTE GOOGLE MAPS/2024. \*SERÁ ENTREGUE INFRAESTRUTURA (PONTO DE FORÇA, DRENO E TUBULAÇÃO FRIGORÍGENA) PARA FUTURA INSTALAÇÃO DE SISTEMA DE AR-CONDICIONADO, FICANDO A CARGO DO CONDOMÍNIO A AQUISIÇÃO E INSTALAÇÃO DOS EQUIPAMENTOS, CONFORME PROJETO ESPECÍFICO. \*O ESPAÇO DO MINI MARKET SERÁ ENTREGUE PELA INCORPORADORA COM INFRAESTRUTURA PARA INSTALAÇÃO DO SERVIÇO, FICANDO A CARGO DO CONDOMÍNIO A CONTRATAÇÃO DE UMA EMPRESA ESPECÍFICA PARA ABASTECIMENTO E GESTÃO DE SEU FUNCIONAMENTO. \*SERÁ ENTREGUE APENAS TUBULAÇÃO SECA PARA FUTURA INSTALAÇÃO DO SISTEMA DO GERADOR, FICANDO A CARGO DO CONDOMÍNIO A AQUISIÇÃO E INSTALAÇÃO DA INFRAESTRUTURA E DOS EQUIPAMENTOS. \*SERÁ ENTREGUE APENAS TUBULAÇÃO SECA PARA FUTURA INSTALAÇÃO DO SISTEMA DE AQUECIMENTO SOLAR, FICANDO A CARGO DO CONDOMÍNIO A AQUISIÇÃO E INSTALAÇÃO DA INFRAESTRUTURA, DOS EQUIPAMENTOS E PLACAS SOLARES. 605 CAIXILHOS SERÃO ENTREGUES CONFORME OS REQUISITOS DE DESEMPENHO E ISOLAMENTO ACÚSTICO DE RÚIDO PREVISTOS NA NBR 15.575. \*SERÁ ENTREGUE INFRAESTRUTURA (PONTO DE FORÇA, DRENO E TUBULAÇÃO FRIGORÍGENA) PARA FUTURA INSTALAÇÃO DE SISTEMA DE AR-CONDICIONADO, FICANDO A CARGO DO CONDOMÍNIO A AQUISIÇÃO E INSTALAÇÃO DOS EQUIPAMENTOS, CONFORME PROJETO ESPECÍFICO. \*SERÁ ENTREGUE APENAS COM INFRAESTRUTURA (PONTO DE ÁGUA E ESCOTO) PARA FUTURA INSTALAÇÃO DO TANQUE E DA MÁQUINA DE LAVAR E SECAR ROUPAS, FICANDO POR CONTA DOS PROPRIETÁRIOS DAS UNIDADES A AQUISIÇÃO E INSTALAÇÃO DA LOUÇA E EQUIPAMENTO O EMPREENDIMENTO ESTÁ LOCALIZADO NA RUA DOURTIR BACELAR, 1189 – VILA CLEMENTINO, CEP: 04026-002, SÃO PAULO/SP. CONX: RUA FUNCHAL, 375 – 12º ANDAR – VILA OLÍMPIA – CEP: 04551-060 – SÃO PAULO/SP. FUTURA INTERMEDIÇÃO CONX VENDAS (CRECI: 2774-J). IMPRESSO EM DEZ/2024.